

# HƯỚNG DẪN SỬ DỤNG LỆNH ĐIỀU KIỆN CƠ SỞ

- STOP LOSS/ TAKE PROFIT

*Stop Loss/Take Profit (SL/TP – lệnh chốt lời/cắt lỗ) là lệnh Mua mới cổ phiếu, chứng chỉ quỹ kèm điều kiện bán chứng khoán nhằm bảo toàn lợi nhuận hoặc giới hạn rủi ro có thể chấp nhận của Nhà đầu tư (NĐT).*

# I. GIỚI THIỆU CHUNG

## 1.1. Khái niệm

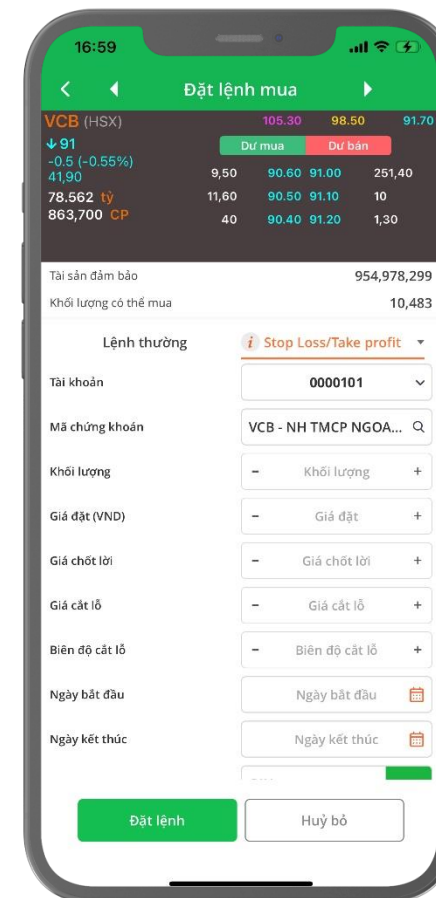
Stop Loss/Take Profit (SL/TP – lệnh chốt lời/cắt lỗ) là lệnh Mua mới cổ phiếu, chứng chỉ quỹ kèm điều kiện bán chứng khoán nhằm bảo toàn lợi nhuận hoặc giới hạn rủi ro có thể chấp nhận của Nhà đầu tư (NĐT).

**Lệnh SL/TP bao gồm tổ hợp các lệnh:**

- ❶ Lệnh gốc: là lệnh Mua mới cổ phiếu, chứng chỉ quỹ. Lệnh gốc sẽ là cơ sở để sinh ra các lệnh điều kiện đi kèm (chốt lời/cắt lỗ).
- ❷ Lệnh chốt lời (Take Profit): là lệnh Bán để chốt lời theo kỳ vọng của NĐT.
- ❸ Lệnh cắt lỗ (Stop Loss): là lệnh Bán để cắt lỗ trong trường hợp diễn biến của thị trường xấu.

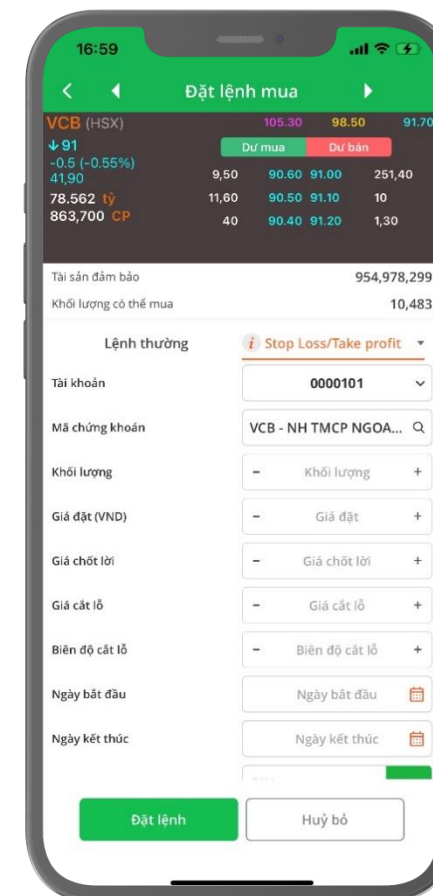
### Đặc điểm của lệnh

- NĐT có thể đặt 2 chiều chốt lời (2) và cắt lỗ (3) hoặc chỉ cài đặt 1 chiều chốt lời hoặc cắt lỗ.
- Khi lệnh gốc khớp nhiều lần sẽ sinh nhiều lệnh chốt lời/cắt lỗ tương ứng với từng lần khớp lệnh của lệnh gốc.
- Trường hợp NĐT cài đặt 2 chiều: khi lệnh gốc (1) khớp, hệ thống sẽ sinh lệnh chốt lời (2) và cắt lỗ (3) theo tham số NĐT cài đặt.



## Lệnh SL/TP bao gồm các thông tin

- **Giá đặt:** là mức giá cổ phiếu, chứng chỉ quỹ NĐT đặt để thực hiện giao dịch mua với lệnh gốc
- **Khối lượng:** là khối lượng cổ phiếu, chứng chỉ quỹ NĐT muốn giao dịch mua với lệnh gốc.
- **Giá chốt lời:** là giá cổ phiếu, chứng chỉ quỹ đặt bán để chốt lời.
- **Giá cắt lỗ:** là giá cổ phiếu, chứng chỉ quỹ đặt bán để cắt lỗ.
- **Biên độ cắt lỗ:** là khoảng giảm, tính trên giá cắt lỗ đã thiết lập, nhằm điều chỉnh giá cắt lỗ để tăng khả năng khớp của lệnh cắt lỗ khi thị trường có diễn biến xấu.
- **Ngày bắt đầu:** là ngày bắt đầu có hiệu lực của lệnh.
- **Ngày kết thúc:** là ngày hiệu lực cuối cùng của lệnh.



## 1.2. Nguyên tắc giao dịch

### 1.2.1. Đặt lệnh

- Lệnh SL/TP chỉ được đặt trong khoảng thời gian từ 08h30 – 14h45 các ngày giao dịch.
- Giá đặt lệnh gốc là giá LO, MP/MAK/MTL/MOK/ATO/ATC không đặt giá PLO.
- Giá chốt lời/ cắt lỗ là giá LO.
- Giá cắt lỗ điều chỉnh phải thỏa mãn quy định về bước giá của Sở giao dịch.
- NĐT có thể đặt 2 chiều chốt lời và cắt lỗ hoặc 1 chiều (chốt lời hặc cắt lỗ).
- Biên độ cắt lỗ chỉ áp dụng khi nhập giá cắt lỗ.
- Ngày kết thúc không được quá 30 ngày kể từ ngày đặt lệnh.

### 1.2.2. Hủy/sửa lệnh

- Lệnh gốc chỉ được hủy, không được sửa. Khi hủy lệnh gốc thì lệnh điều kiện SL/TP kèm theo sẽ hết hiệu lực.
- Lệnh điều kiện SL/TP được phép sửa Giá chốt lời/cắt lỗ, Biên độ cắt lỗ khi lệnh ở trạng thái Chờ kích hoạt. Không cho phép sửa khối lượng.
- Lệnh SL/TP được hủy khi ở trạng thái Chờ kích hoạt.
- Lệnh con được sinh ra từ lệnh điều kiện được Hủy/Sửa giống như lệnh thường.



### 1.3. Ví dụ chi tiết

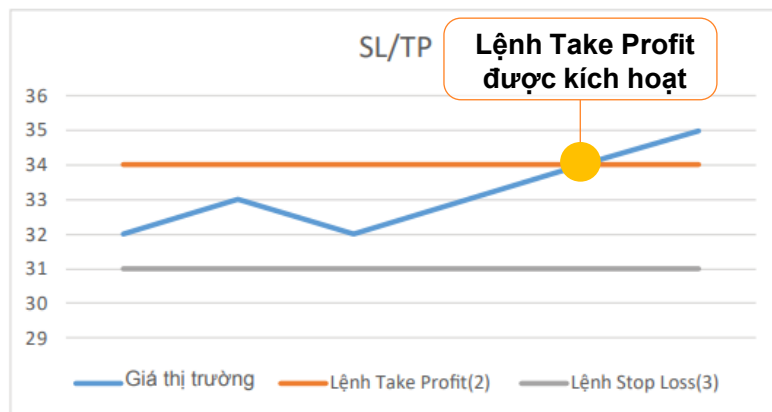
NĐT đặt lệnh Mua ACB giá 31, khối lượng 3000 cổ phiếu.

NĐT muốn chốt lời khi giá thị trường lên 34, cắt lỗ khi thị trường xuống 31 và Biên độ cắt lỗ là 1 (giá cắt lỗ điều chỉnh = 31 -1 =30)

Nếu lệnh gốc (1) khớp hết 3000, hệ thống sẽ sinh cặp lệnh điều kiện theo thông số NĐT cài đặt:

- Lệnh điều kiện (2) Bán giá 34 khối lượng 3000, điều kiện kích hoạt  $\geq 34$
- Lệnh điều kiện (3): Bán giá 30, khối lượng 3000, điều kiện kích hoạt  $\leq 31$

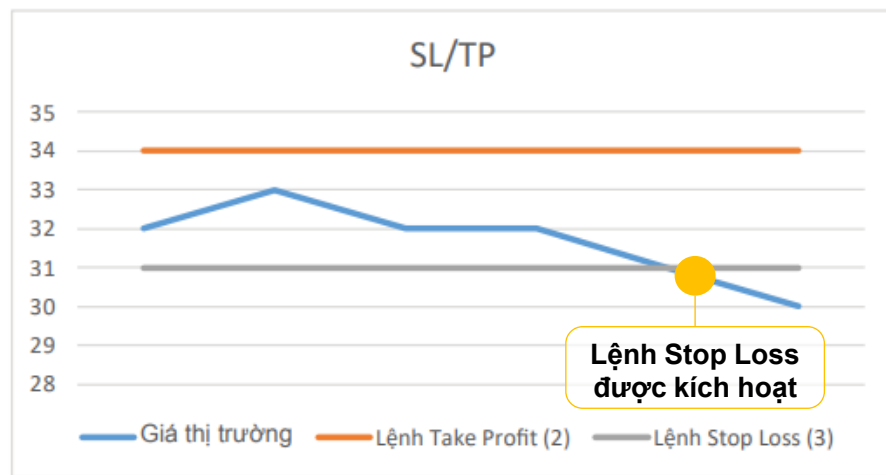
#### Trường hợp 1: Thị trường diễn biến tăng điểm theo kỳ vọng của NĐT



Thời điểm	1	2	3	4	5	6
Giá thị trường	32	33	32	33	34	35
Lệnh Take Profit (2)					Kích hoạt	
Lệnh Stop Loss(3)					Hủy lệnh	



**Trường hợp 2:** Thị trường diễn biến giảm điểm trái kỳ vọng ban đầu của NĐT. **Lệnh cắt lỗ sẽ được kích hoạt** (giá cắt lỗ điều chỉnh bằng =  $31-1=30$ )



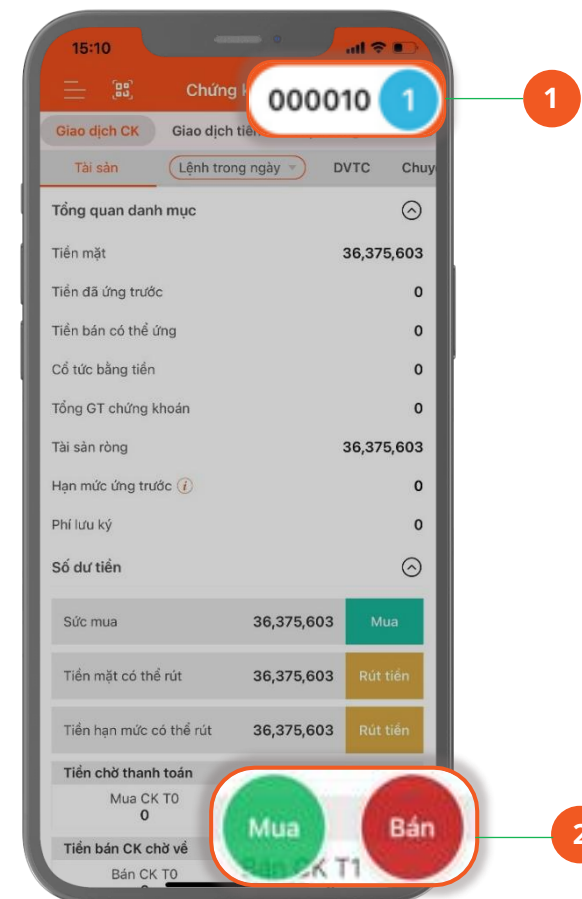
Thời điểm	1	2	3	4	5	6
Giá thị trường	32	33	32	32	31	30
Lệnh Take Profit (2)			34		Hủy lệnh	
Lệnh Stop Loss(3)		31			Kích hoạt	



## II. HƯỚNG DẪN ĐẶT LỆNH TRÊN ỨNG DỤNG AIPRO

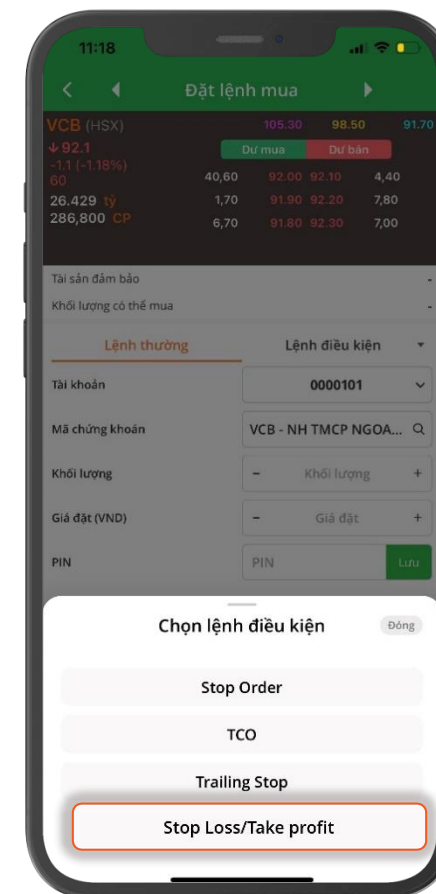
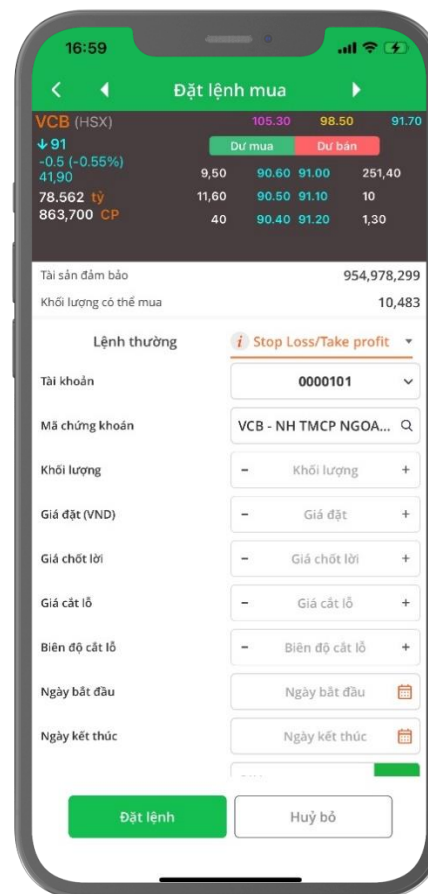
### BƯỚC 1:

- Lựa chọn **TK 1** hoặc **TK 3** hoặc **TK 6** tại giao diện ứng dụng **AIPro**
- Chọn **Mua/ Bán** tại màn hình



## BƯỚC 2:

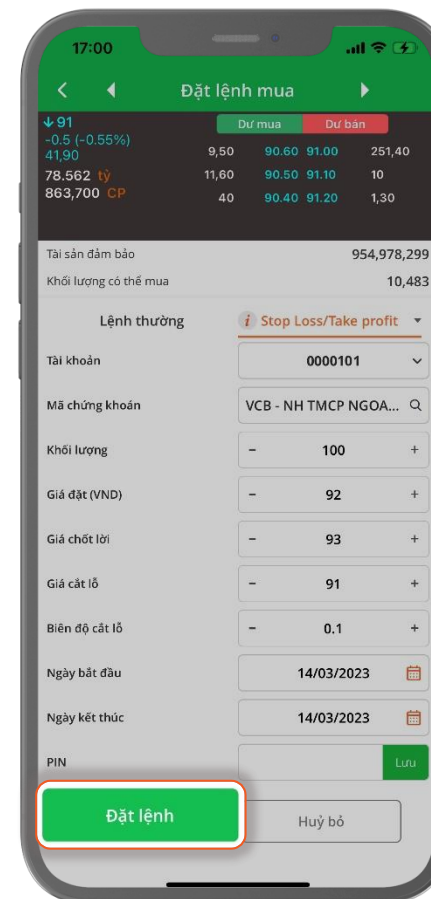
- Tại giao diện đặt lệnh, mục **Lệnh điều kiện** chọn lệnh **Stoploss/Takeprofit**





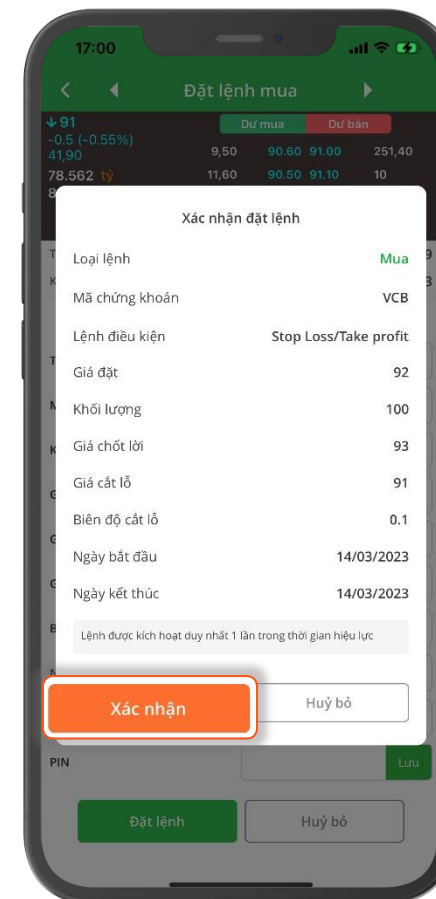
## BƯỚC 3

- Nhập các trường thông tin và nhấn **Đặt lệnh**



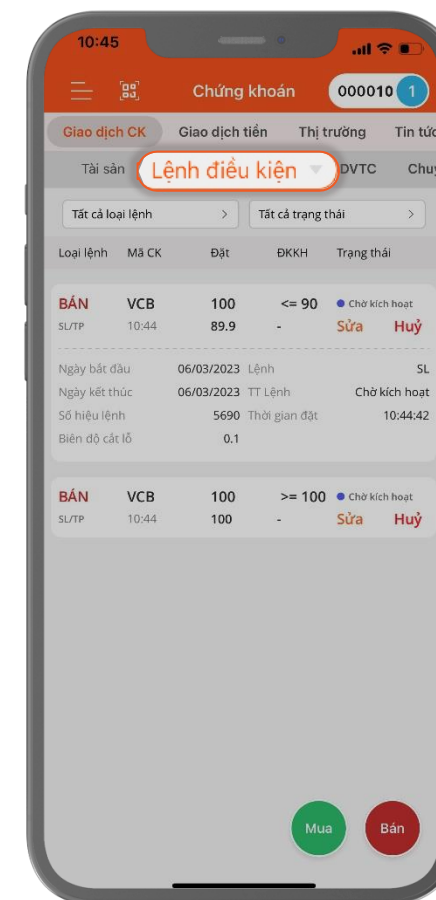
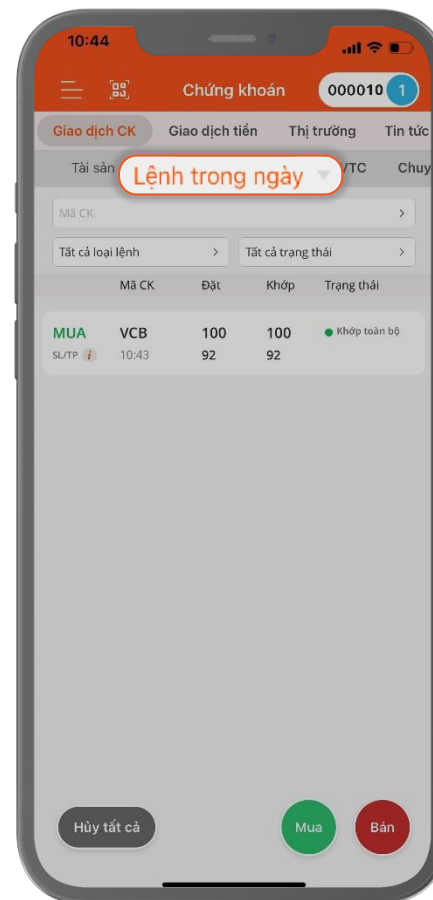
## BƯỚC 4:

- Tại màn hình xác nhận, kiểm tra lại thông tin đặt lệnh và nhấn **Xác nhận** để hoàn tất đặt lệnh.



## BƯỚC 5:

- Sau khi lệnh **Stop loss/ Take profit** được đặt thành công, NĐT có thể theo dõi lệnh gốc tại **Sổ lệnh trong ngày** và Lệnh điều kiện SL/TP tại **Sổ Lệnh điều kiện**





**CÔNG TY CP CHỨNG KHOÁN AIS**  
TRÂN TRỌNG CẢM ƠN VÀ CHÚC QUÝ KHÁCH LUÔN ĐẦU TƯ THÀNH CÔNG